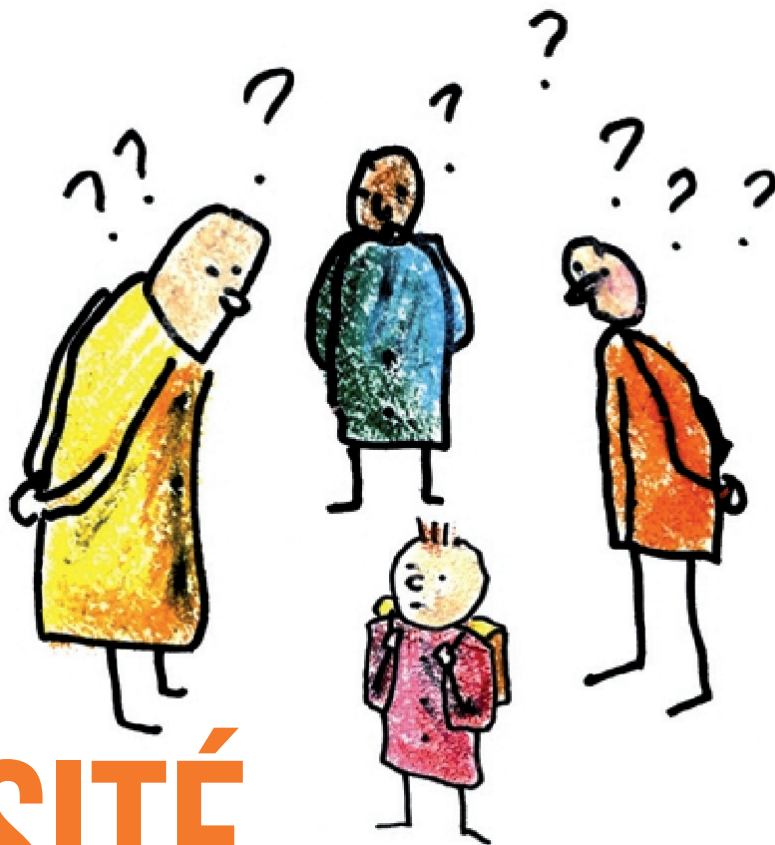


17-18-19
OCTOBRE 2014
PORT LEUCATE

14^e



UNIVERSITÉ *d'automne* du SNUipp-FSU

Cette année, Port Leucate, station balnéaire de l'Aude, baignée par la Méditerranée accueillera à nouveau les universités d'automne du SNUipp-FSU. Désormais reconnue comme **le rendez-vous incontournable de l'école primaire**, cette quatorzième édition offre une nouvelle fois des entrées riches et variées. En réunissant chercheurs et enseignants, le SNUipp-FSU poursuit son ambition de participer à la transformation d'une école en quête de la réussite de tous les élèves. Il s'y engage avec appétit et détermination en continuant d'interroger tout à la fois les valeurs, les moyens en personnels et en crédits, les lourdeurs et les bonheurs de l'école, mais aussi l'extraordinaire inventivité et dynamisme dont font preuve les enseignants confrontés à des situations parfois difficiles. Révision des programmes, éducation prioritaire, réhabilitation de la maternelle, rythmes scolaires et conditions de travail, à la veille des élections professionnelles, le SNUipp-FSU souhaite agiter et alimenter la réflexion professionnelle sans naïveté mais avec la conviction que les choix éducatifs qui seront faits seront décisifs pour l'avenir.



Les conférences

JACQUES BERNARDIN

Changer le rapport à la culture écrite

MIREILLE BRIGAUDIOT

Le langage dans le projet de programmes pour l'école maternelle de 2014

CHRISTINE BRISSET

L'aide spécialisée : la nécessaire spécificité du maître E

FRANÇOISE CARRAUD

Travailler au quotidien à l'école maternelle : entre fatigue, confort et satisfaction

SYLVIE CEBE ET CATHERINE MARTINET

Enseigner les compétences requises à et par l'école : le cas de la copie et de l'orthographe

PASCAL CLERC

Des élèves dans le monde : repenser les apprentissages en géographie

CHRISTELLE COMBES

Travailler autrement en co-intervention : un métier qui se transforme est un métier qui «frotte»

BENOÎT FALAIZE

Enseigner l'histoire, ce que les élèves en retiennent à la fin de l'école.

MARTIN GERBIER

Les arts du cirque, une richesse pédagogique

JEAN-LOUIS HEUDIER

L'astronome écolier

CHRISTOPHE JOIGNEAUX ET SYLVAIN BROCCOLICHI

L'école maternelle en manque de repères ? Les expériences contrastées qu'en font les professeurs des écoles débutants.

PIERRE KAHN

Enseignement moral et civique : quelles perspectives et quelles pratiques enseignantes ?

ALAIN LEGENDRE

Aménagement des espaces collectifs des enfants de 2 à 3 ans : incidence sur le développement social et émotionnel

CORINNE LOIE

La voix, outil professionnel

CENDRINE MARRO ET LAURENCE BRETON

Comment travailler à l'égalité des sexes dans la classe à partir de la littérature de jeunesse ?

PIERRE PERIER

Les familles populaires et l'école : problèmes et enjeux

CHRISTINE PHILIP

Scolarisation des élèves avec autisme et TED : situation actuelle et perspectives

ANDRÉ ROBERT

Les enseignants, leurs rapports au syndicalisme et à la profession

JEAN-YVES ROCHEX

Heurs et avatars de la politique d'éducation prioritaire en France et en Europe

MARIE TOULLEC-THERY

Plus de maîtres que de classes, un dispositif de plus à l'école ?

CAROLINE VELTCEFF

Améliorer le climat scolaire pour favoriser la qualité des apprentissages

ANDRÉA YOUNG

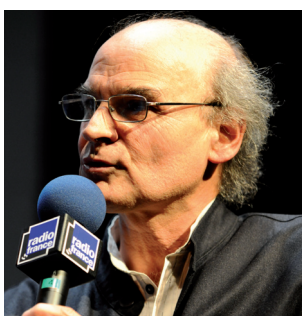
*Bonjour, merhaba, as-salām 'alāyikum ! ...
Le plurilinguisme en maternelle, de l'accueil et l'accompagnement des élèves à la formation des acteurs de l'éducation*

Les plénières



OLIVIER HOUDE

« Apprendre à résister » : une théorie révolutionnaire pour décrire l'apprentissage



YVES CLOT

Seul le travail que l'on peut prendre à coeur est supportable

BULLETIN D'INSCRIPTION

L'université d'automne est ouverte à toutes et tous. Elle se déroulera **du vendredi 17 au dimanche 19 octobre**, dans le centre de la Ligue de l'Enseignement de Port Leucate (11), près de Perpignan. Sur un magnifique site en bord de mer, l'hébergement se fera en logements confortables pour 2 ou 3 personnes maximum.

(voir modalités sur le coupon réponse)

Une participation forfaitaire de 109€ (comprenant la participation aux travaux, l'hébergement et la pension complète) est demandée pour les 3 jours. Elle doit être jointe à l'inscription.

2 MODALITÉS D'INSCRIPTION AVANT LE 7 OCTOBRE 2014, DÉLAI DE RIGUEUR :

EN LIGNE (À PARTIR DU 16 SEPT.) www.snuipp.fr

PAR VOIE POSTALE en retournant ce bulletin d'inscription à **SNUipp-FSU / Université d'automne**
128 boulevard Blanqui
75013 Paris

Attention, le nombre de places est limité et les demandes d'inscription seront prises en compte dans leur ordre d'arrivée. Le déplacement est à la charge des participants mais des navettes gratuites seront mises en place depuis la gare de Port Leucate, le premier et le dernier jour.

HÉBERGEMENT : merci d'indiquer dans le cadre ci-contre vos souhaits quant aux modalités souhaitées. Ils seront respectés dans toute la mesure du possible.

PROLONGATION DU SÉJOUR : il est possible de prolonger son séjour dans le centre. Vous recevrez les tarifs préférentiels accordés avec votre confirmation d'inscription.

FORMULAIRE INDIVIDUEL

NOM (en capitales) _____

PRÉNOM (en capitales) _____

Adresse _____

Code postal _____

VILLE (en capitales) _____

Tél. _____

Email _____

(indispensable pour recevoir les informations post-inscription)

Département d'exercice _____

COCHEZ LA MODALITÉ SOUHAITÉE ET COMPLÉTEZ SI BESOIN

JE SERAI SEUL(E)

Vous serez logé(e) avec 1 ou 2 autres personne(s) seul(e)(s)

INSCRIPTION À 2 :

Moi-même _____

et M. ou M^{me} _____

INSCRIPTION À 3 :

Moi-même _____

et M. ou M^{me} _____

et M. ou M^{me} _____

Joindre un chèque de 109 € à l'ordre du SNUipp-FSU

A la clôture, chacun recevra une lettre de confirmation, une convocation (pour demande d'autorisation d'absence) ainsi que des informations pratiques relatives au séjour.

Contact : organisation@snuipp.fr